



EDICION DE IMAGENES

SERVICIOS ESPECIALES

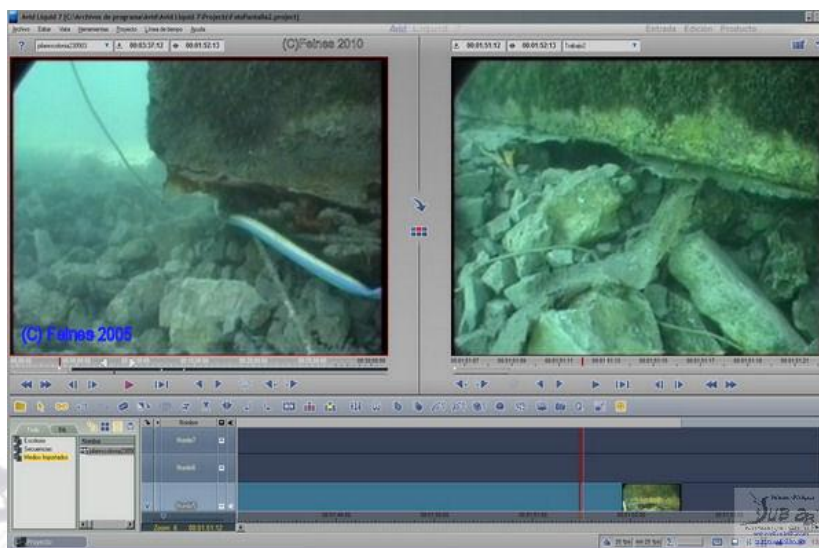
Remodelación en Inox, Composite

- ✚ La mayoría de las veces el trabajo no termina tras la recogida de datos en el campo de operaciones, ni con la llegada a tierra, ni con la descarga de datos.
 - *Sino tras una ardua labor de edición y estudio de los datos obtenidos y la creación del imprescindible informe.*
- ✚ En ese momento es cuando entra en liza nuestro Departamento de edición de datos e imágenes, donde encontramos el software específico para la edición de los mismos, y, si a ello le sumamos nuestros acuerdos de colaboración podemos completar cualquier tipo de proyecto que nos sea solicitado.



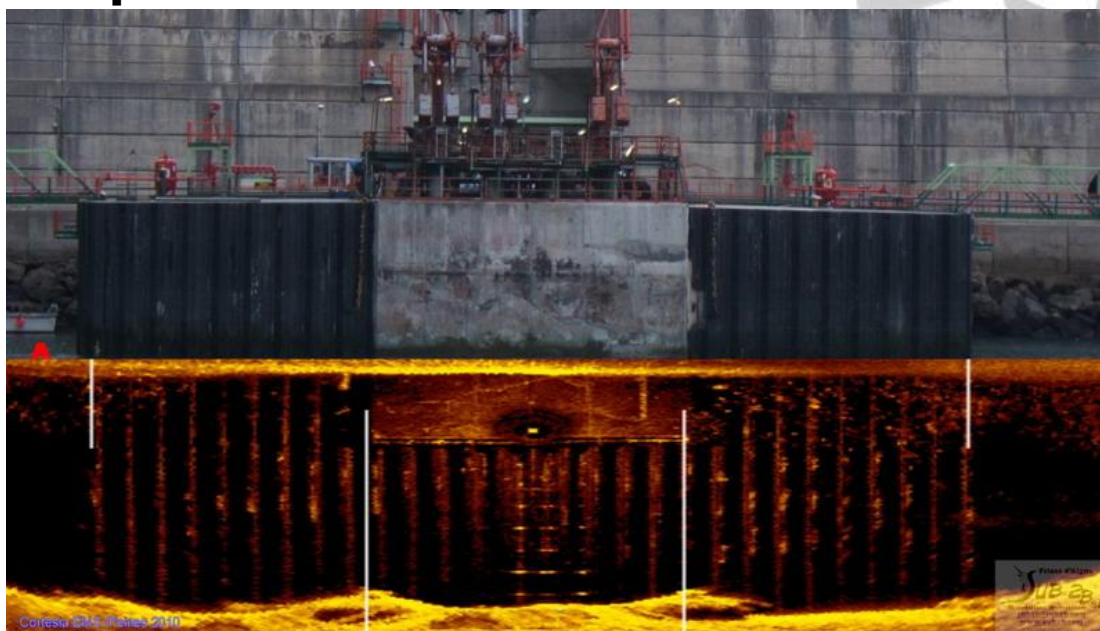
- *Nuestros servicios están abiertos a trabajar con los datos o imágenes de todo tipo y fuente; bien sean recogidos durante el transcurso de una operación específica o bien aportados directamente por ustedes y que necesiten edición de los mismos.*
- *Nuestro software de tratamiento de imagen nos permite:*
 - *La edición de la imagen para cambiar, cortar o incluir una escena determinada.*
 - *La inclusión de texto o voz en la misma a fin de realizar una acción, un objeto o un desperfecto.*
 - *La transformación a otros formatos.*
 - *La grabación en diferentes tipos de soportes*
 - *La subida a nuestros servidores para una rápida descarga ONLINE desde cualquier punto.*

- *Tras su tratamiento digital las grabaciones editadas pueden llevar sobreimpresos en pantalla los detalles destacables de cada uno de los puntos cuestionados o bien pueden ser Georeferenciados mediante sistema de posicionamiento global, GPS.*



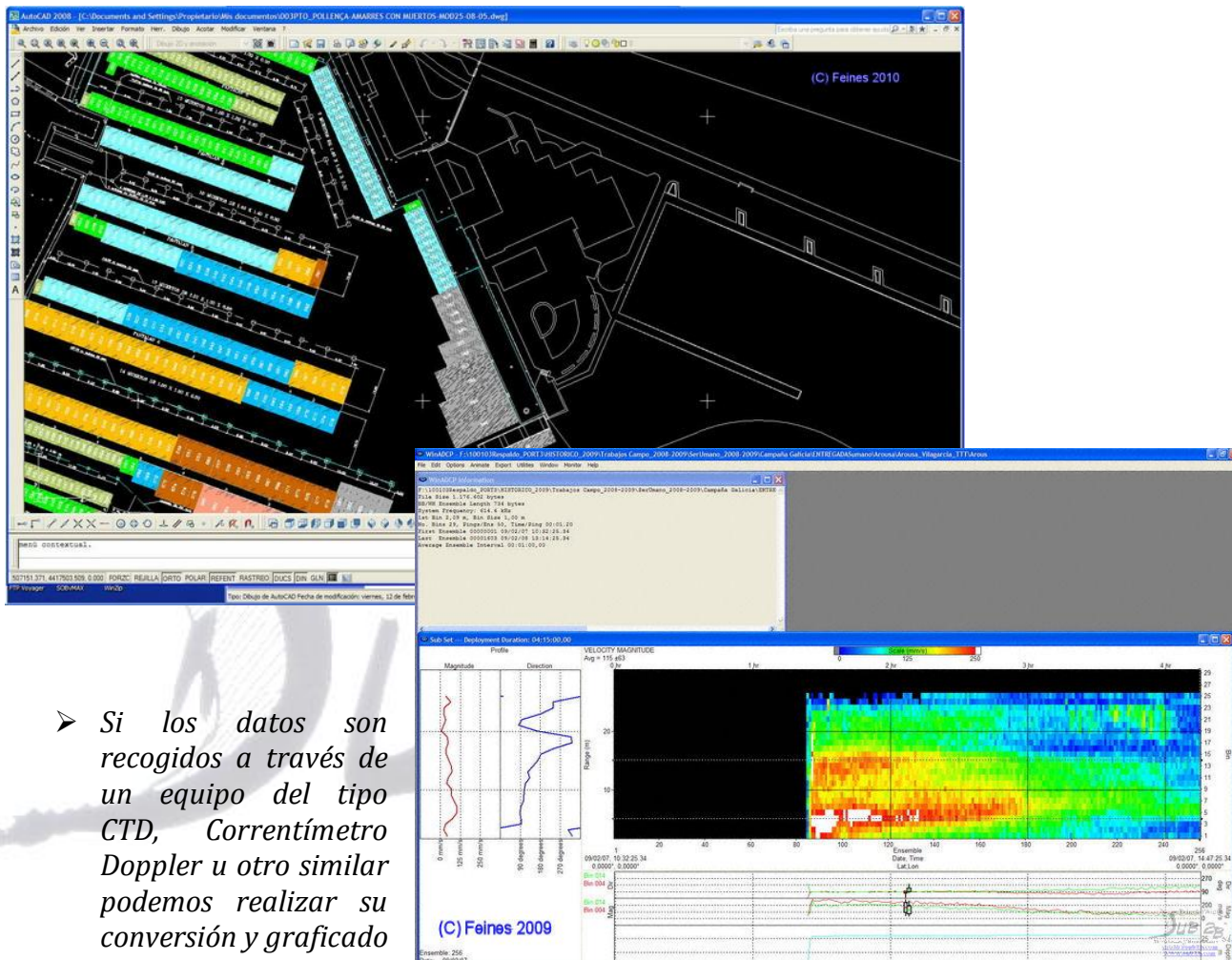
- ✚ **Los detalles o datos a incluir o sobreimprimir en las imágenes también deberán haber sido suministrados conjuntamente con las imágenes brutas.**

- *Nuestro Departamento dispone de software específico para el montaje de mosaicos en grabaciones efectuadas con el sonar de Alta Resolución de Kongsberg.*
 - *Bien sea para montaje en vertical como aparece en la imagen siguiente, donde se puede ver el frontal completo de un muelle del tipo duque de alba*




- *o en horizontal como podría ser el mosaico de todo el fondo de un puerto.*

- También podemos integrar los datos recogido en planos en CAD, para su posterior inclusión en el GIS.



- Si los datos son recogidos a través de un equipo del tipo CTD, Correntímetro Doppler u otro similar podemos realizar su conversión y graficado de los mismos.


El Departamento de Post pro está preparado para el tratamiento de la mayoría de los datos, desde su recogida en el campo de operaciones, descarga, conversión, graficado o el desarrollo total o parcial del informe final.

- Nuestra intención es poder facilitarle y ayudarle con el desarrollo de sus datos e imágenes, bien en acciones oceanográficas, civiles, medioambientales o privadas. Su fin en definitiva es el nuestro y si podemos conseguir que su labor sea un poco más sencilla nos damos por satisfechos.

- ✚ Por otro lado también sabemos que en algunos casos los equipos de investigación subacuática deberán adaptarse para poder realizar trabajos para los que no estaban previstos inicialmente.

- *Y ello es labor especializada para nuestro Departamento de Servicios Especiales, en el cual estamos preparados para reconstruirle a medida aquel equipo o parte del mismo que usted pudiera necesitar.*

(Antes)



(Después)



- *Nuestra especialidad es el Composite, pudiendo fabricar o reconstruir cualquier pieza o elemento que se puedan necesitar, De igual modo nos manejamos bien con otros materiales como Hierro o Inox.*

- *Adaptando un célebre lema: "En nuestro departamento nos da igual freír una corbata que planchar un huevo".*

- ❖ *Estamos a su entera disposición para cualquier solicitud o aclaración que deseen efectuarnos a través de cualquiera de los diferentes medios:*

- **Vía Telefónica:** Tel. 971825427 / Mvl. 609222419
- **Vía Mail:** sub2b@sub2b.com , tienda@sub2b.com , aiguasub2b@sub2b.com .
- **Vía Skype:** [Bartsub2b](https://www.skype.com/en/contacts/sub2b).